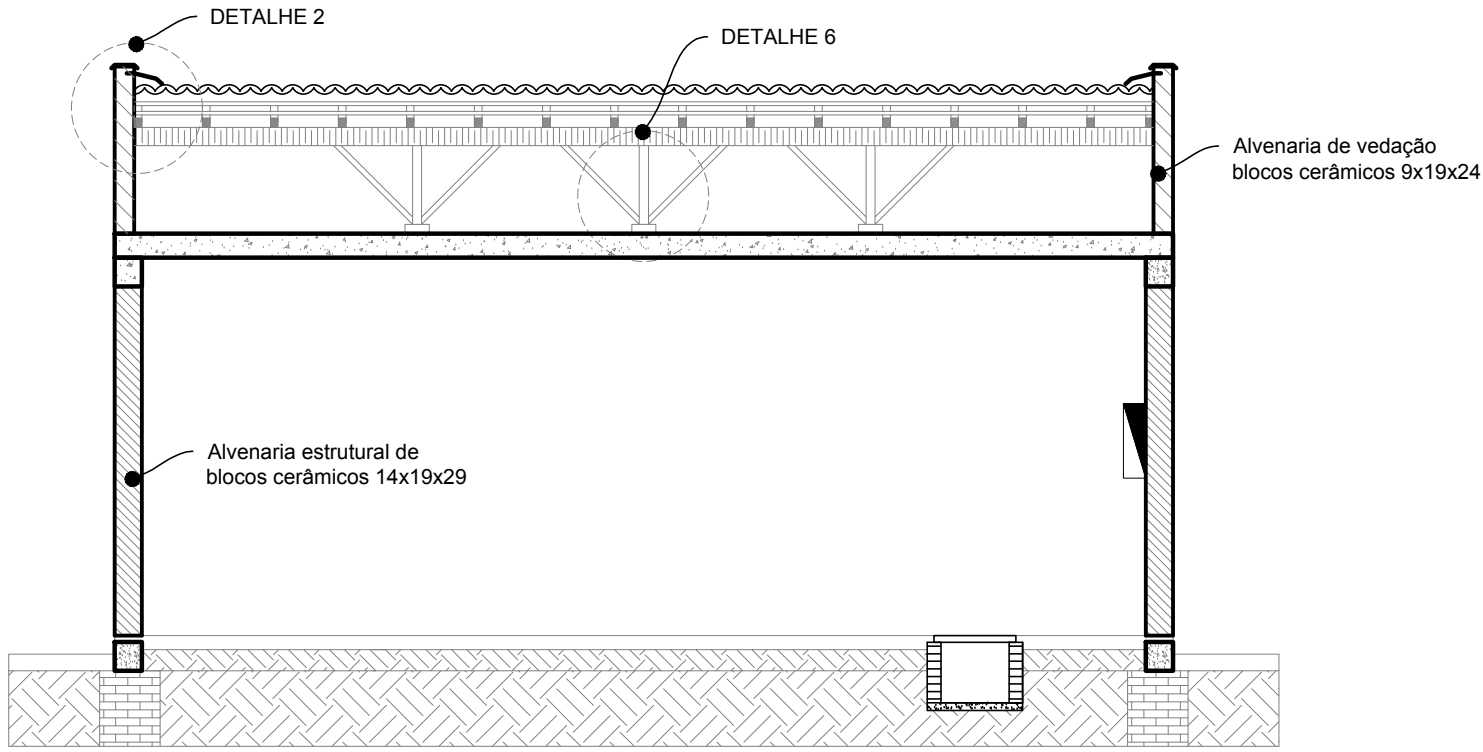
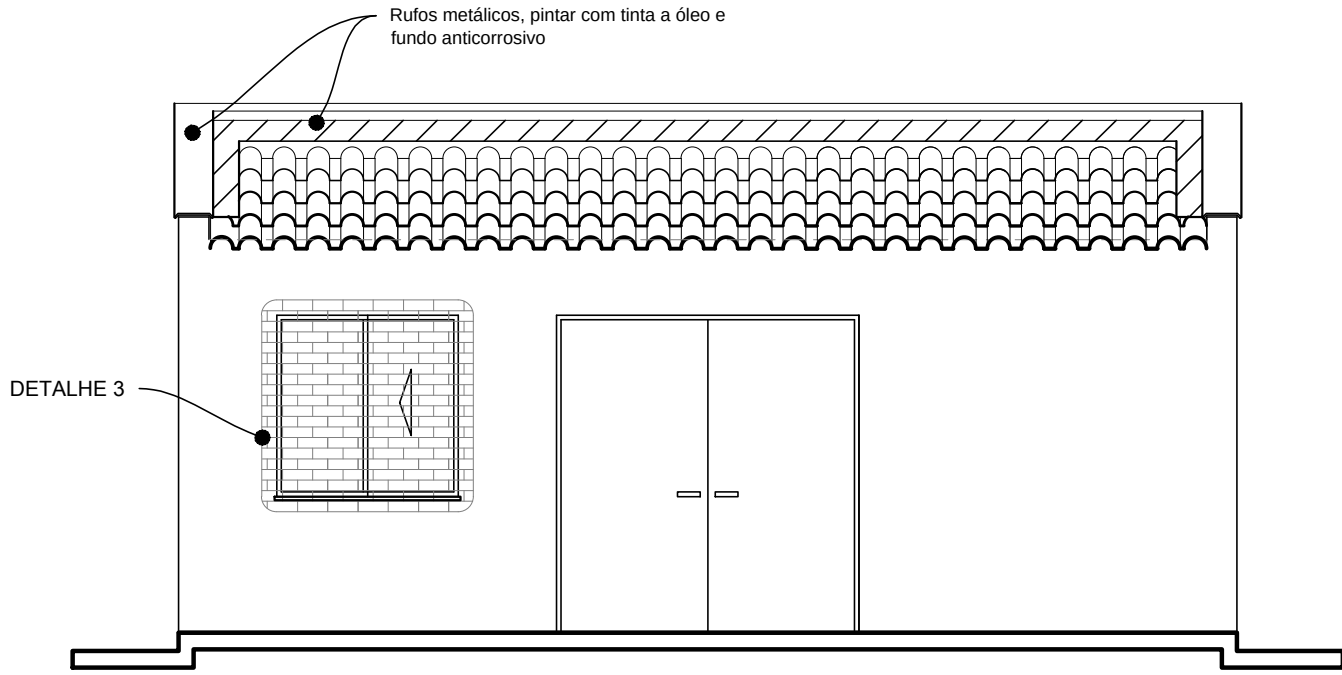


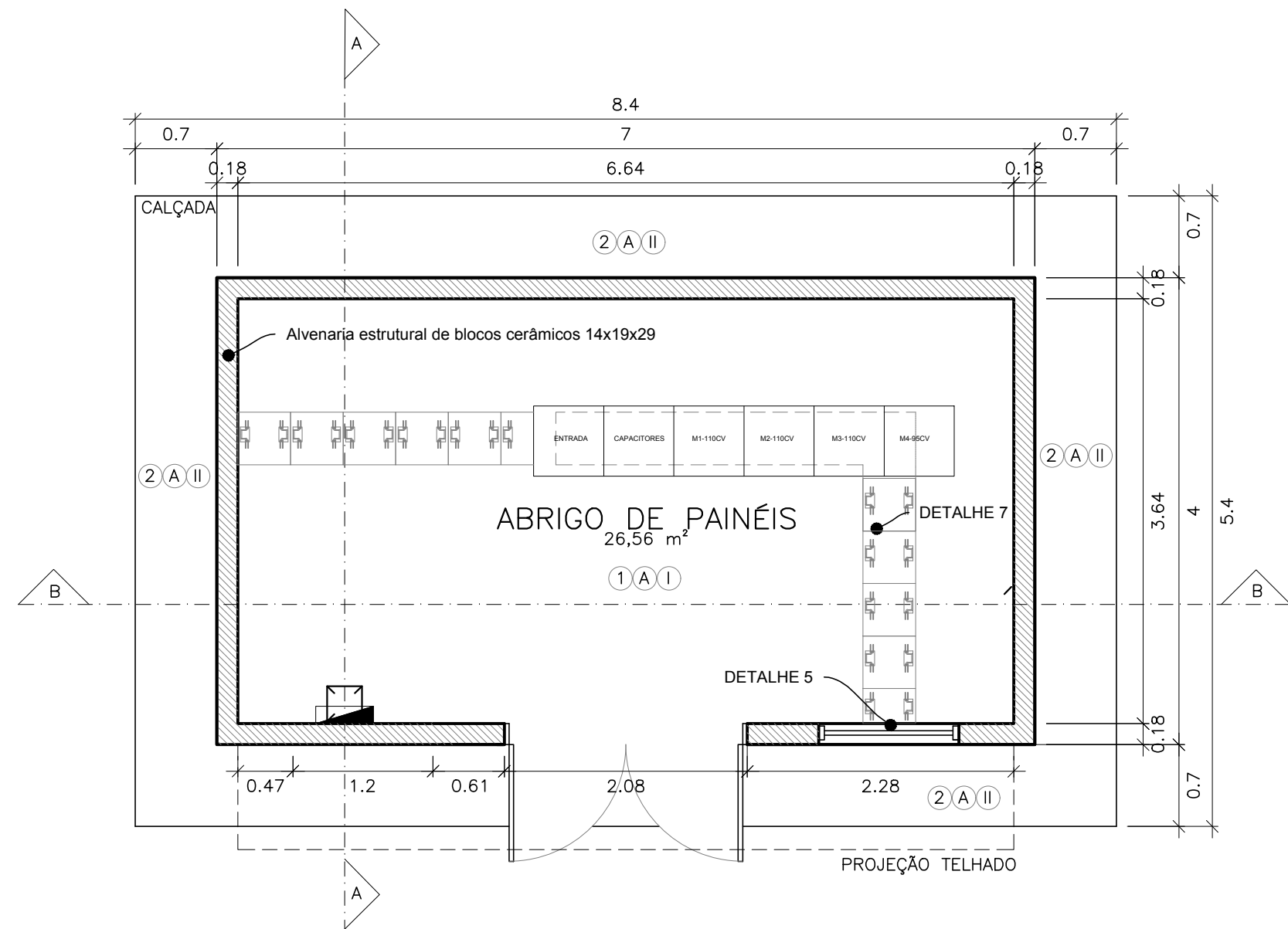
CORTE A-A
ESC: 1/50



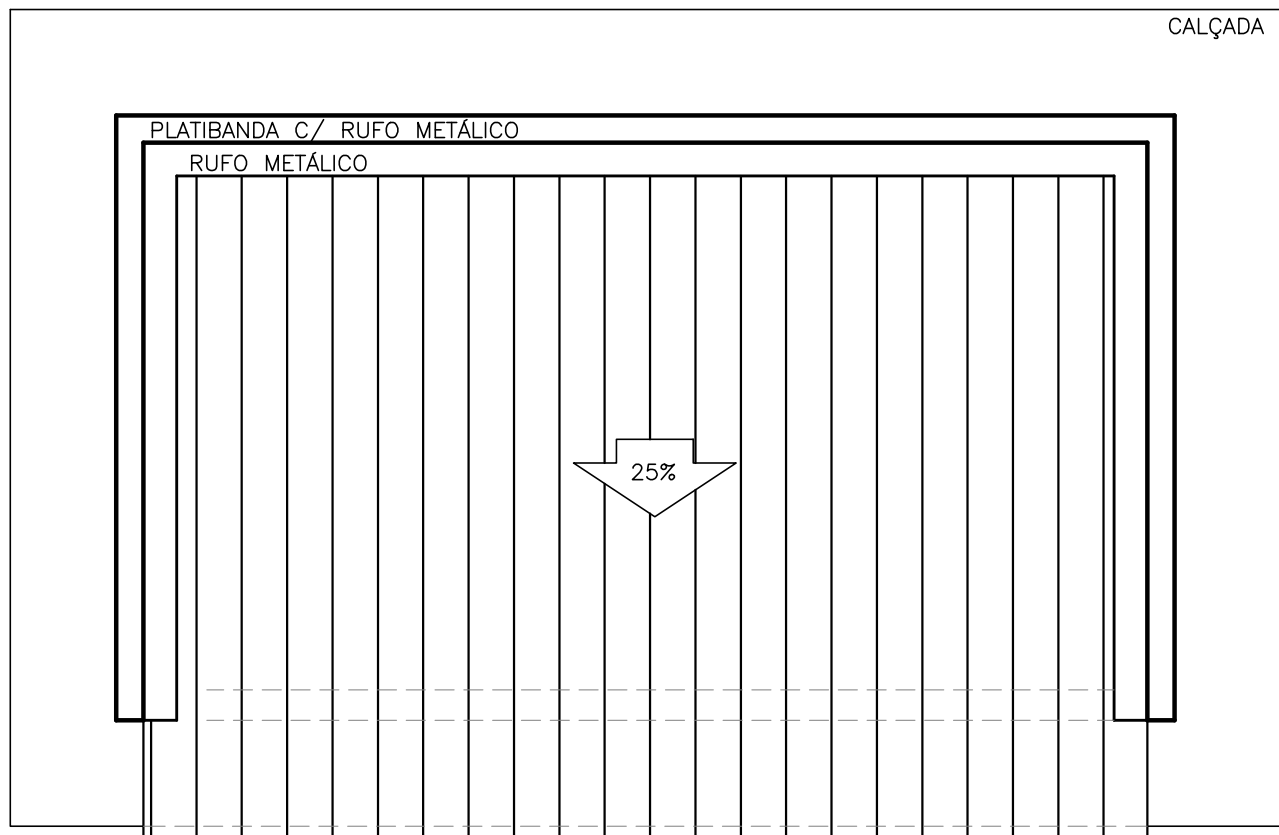
CORTE B-B
ESC: 1/50



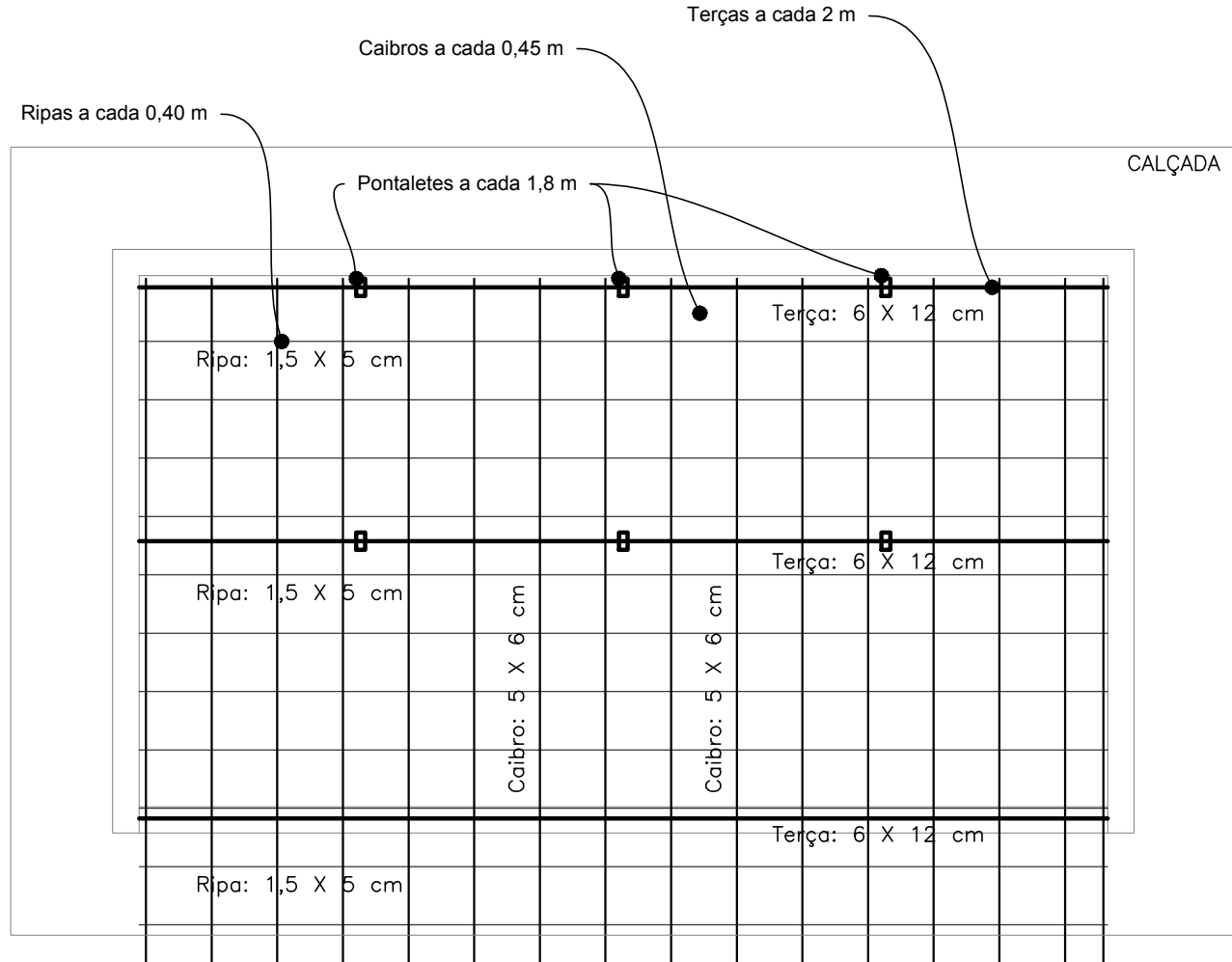
VISTA FRONTAL
ESC: 1/50



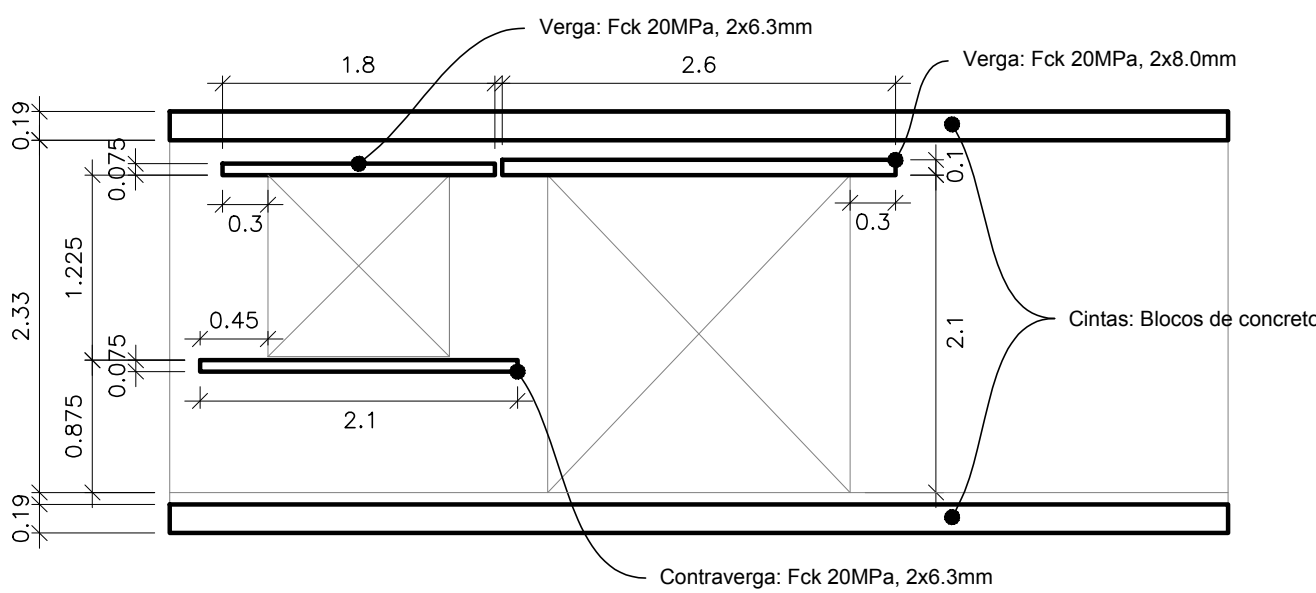
TÉRREO – PLANTA BAIXA
ESC: 1/50



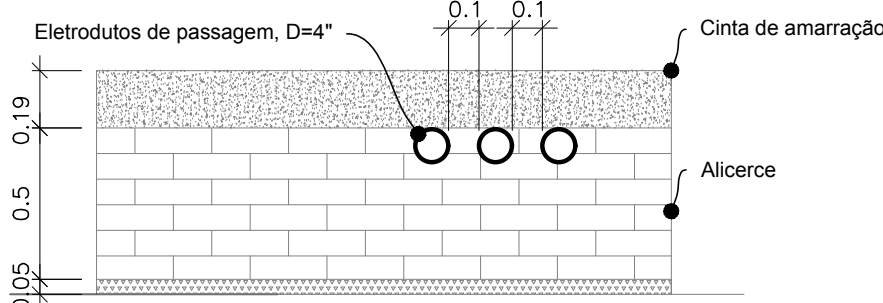
COBERTURA – PLANTA BAIXA
ESC: 1/50



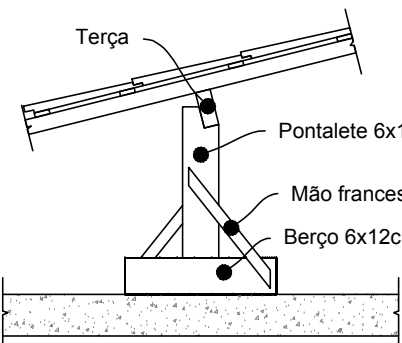
TRAMA DA COBERTURA
ESC: 1/50



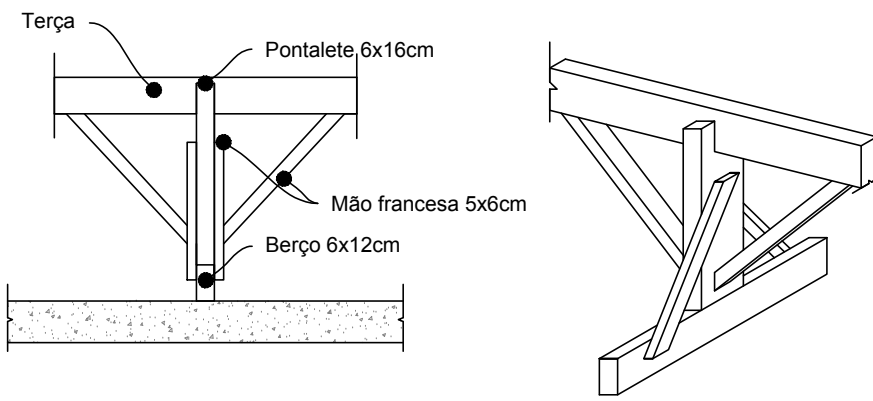
DETALHE 04 – CINTAS, VERGAS E CONTRAVERGA
ESC: 1/25



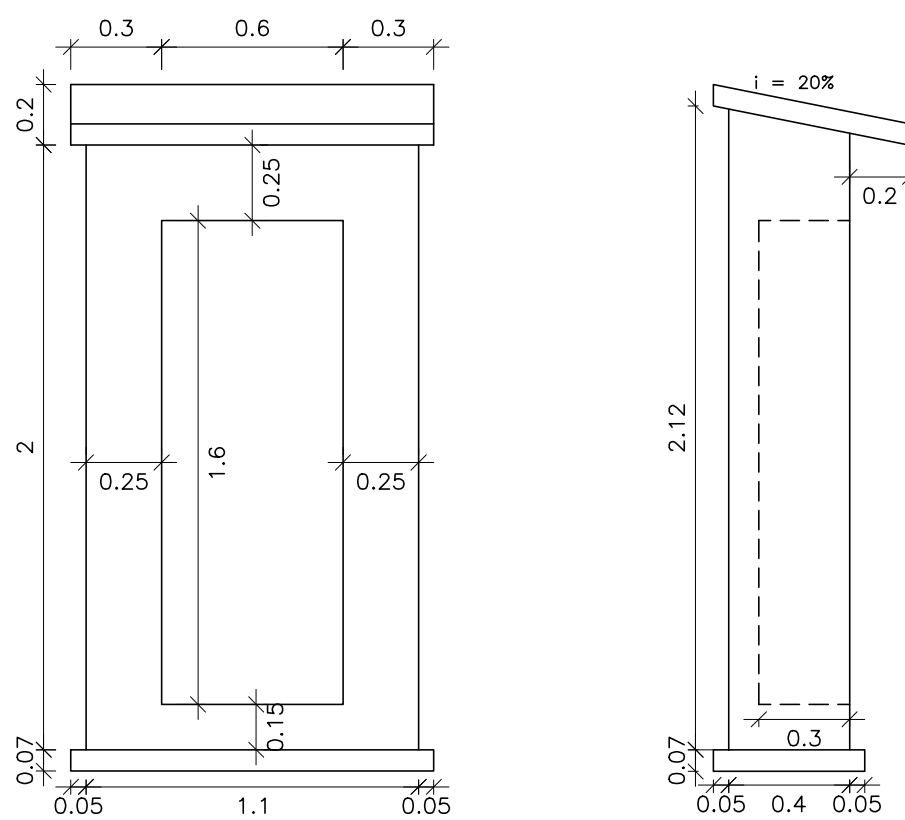
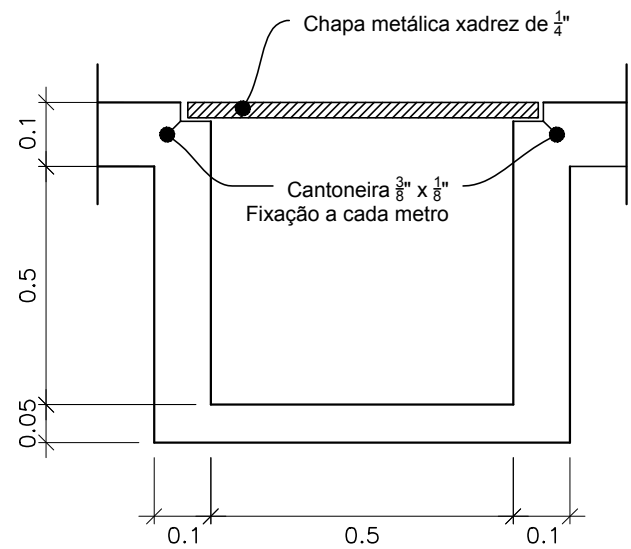
DETALHE 05 – ELETRODUTOS/ALICERCES
ESC: 1/25



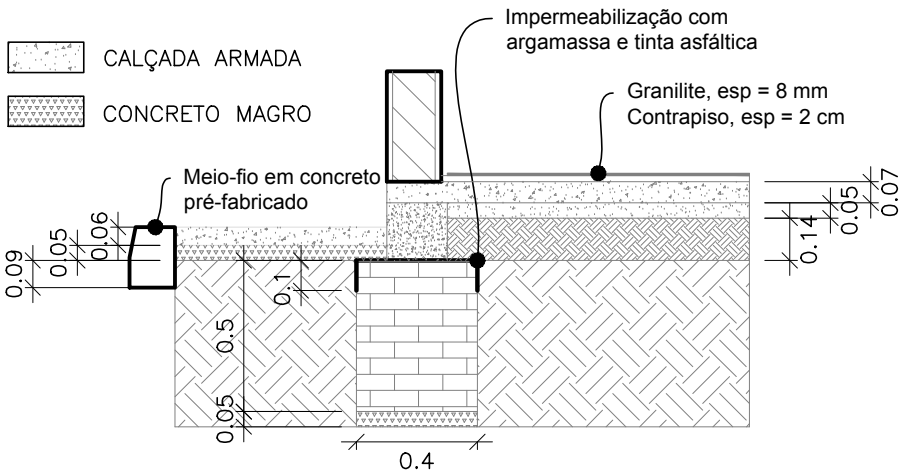
DETALHE 06 – PONTALETES
SEM ESC.



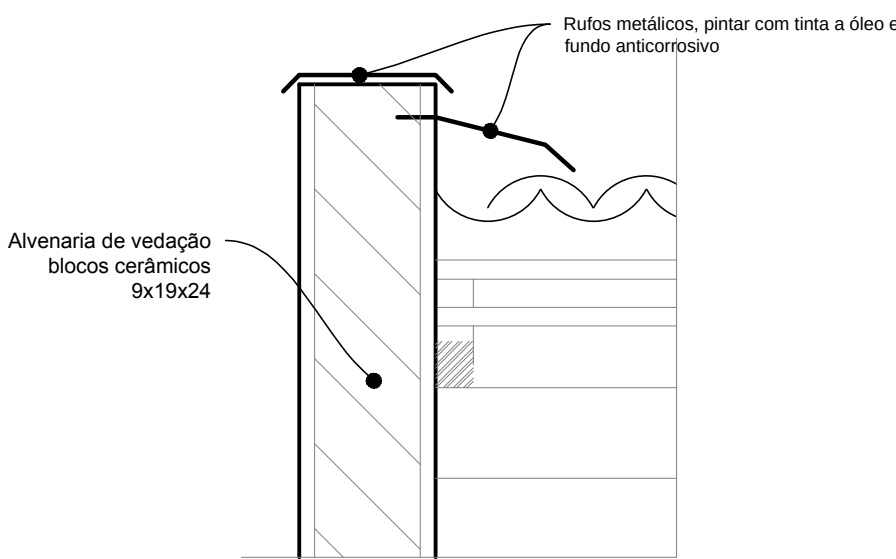
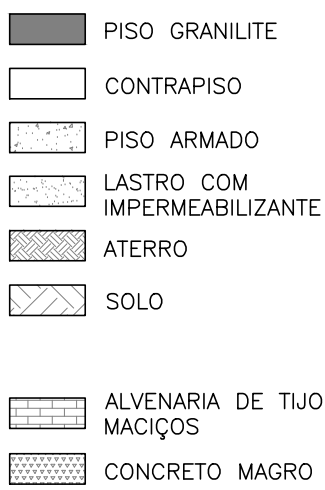
DETALHE 07 – CANALETA
SEM ESC.



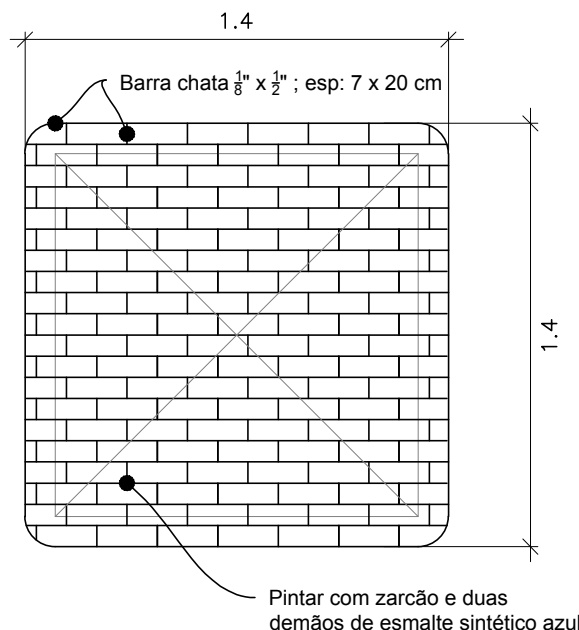
MURETA DE MEDIÇÃO
ESC: 1/25



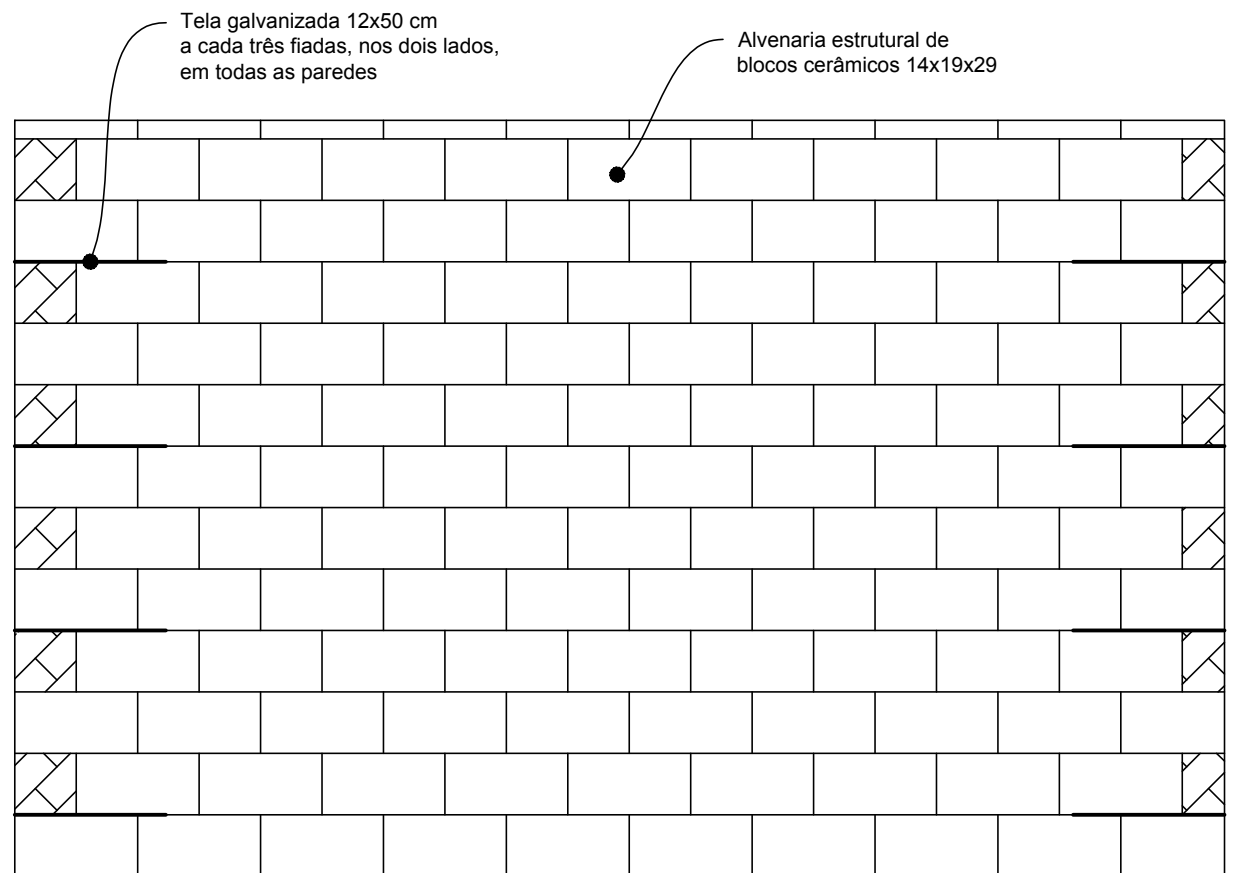
DETALHE 01 – ALICERCE E PISO
ESC: 1/25



DETALHE 02 – RUFOS
ESC: 1/10



DETALHE 03 – GRADE/JANELA
ESC: 1/25



AMARRAÇÃO DOS CANTOS
ESC: 1/25

LEGENDA			
PISO			
Código	Descrição		
1	PISO DE CONCRETO 20 MPa, ESP. 7cm, CONTRAPISO e PISO GRANILITE		
2	CALÇADA, ESP. 6cm		
PAREDE			
Código	Descrição		
A	MASSA ÚNICA, ESP. 2cm, PINTURA C/ TINTA LÁTEX ACRÍLICA		
TETO			
Código	Descrição		
I	LAJE, MASSA ÚNICA PINTURA C/ TINTA LÁTEX ACRÍLICA		
II	TELHADO APARENTE		
ESQUADRIA			
Código	Dimensão	Quant.	Descrição
01	2,0 x 2,1	01	Portão de ferro de abrir, 02 folhas, quadro em tubo de aço galv.1 1/2", barra quadrada 1/2" na vertical e barra chata de 1 x 3/16" na horizontal, chapa 1,2mm, inclusive dobradiças e e ferrolho, com pintura a oleo brilhante e fundo anticorrosivo
02	1,2 x 1,2	01	Janela de alumínio de correr, 2 folhas, com vidros e insulfilme e peitoril em granito

- NOTAS:
- 01 – A laje pré-fabricada deve ser posicionada com vigotas paralelas a direção do menor vão da edificação;
- 02 – Os blocos cerâmicos devem ter tensão de compressão maior que 4,0 MPa;
- 03 – Canaletas e caixas (internas e externas) de passagem de eletrodutos e cabos devem ser executadas antes da concretagem do piso e das calçadas.

01	EMISSÃO FINAL	ANA	DANTAS	DANTAS	17/07/2017
REVISÃO	DESCRIÇÃO	DESENHO	VERIFICAÇÃO	APROVAÇÃO	DATA
CODEVASF COMPANHIA DE DESENVOLVIMENTO DOS VALES DO SÃO FRANCISCO E DO PARNAÍBA Vinculada ao Ministério da Integração Nacional – MI					
REABILITAÇÃO DO SISTEMA ELÉTRICO DOS PERÍMETROS IRRIGADOS PERÍMETRO IRRIGADO DE BETUME					
TÍTULO DO DESENHO ABRIGO DE PAINÉIS – EB 08 PROJETO ARQUITETÔNICO PLANTAS, CORTES E DETALHES				UNIDADE 4º/GRD/UEP	
NOME DO ARQUIVO PB_BT_M_ARO_EB_08_R1.dwg				PROJETISTA/DESENHISTA ANA RITA	
DATA 07/2017				RESPONSÁVEL TÉCNICO JOSE DANTAS	
ESCALA INDICADA				PRANCHA 09/11	